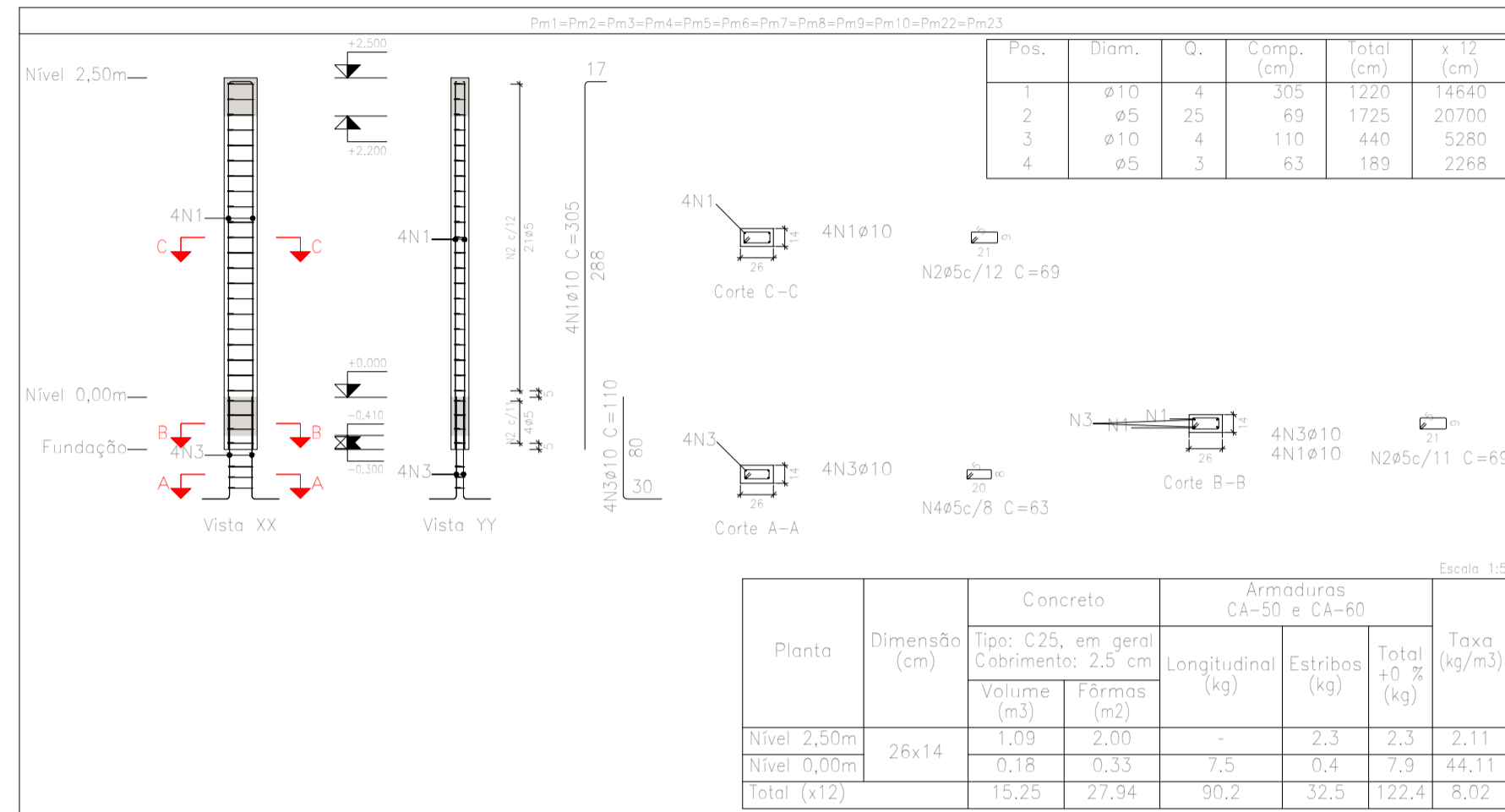
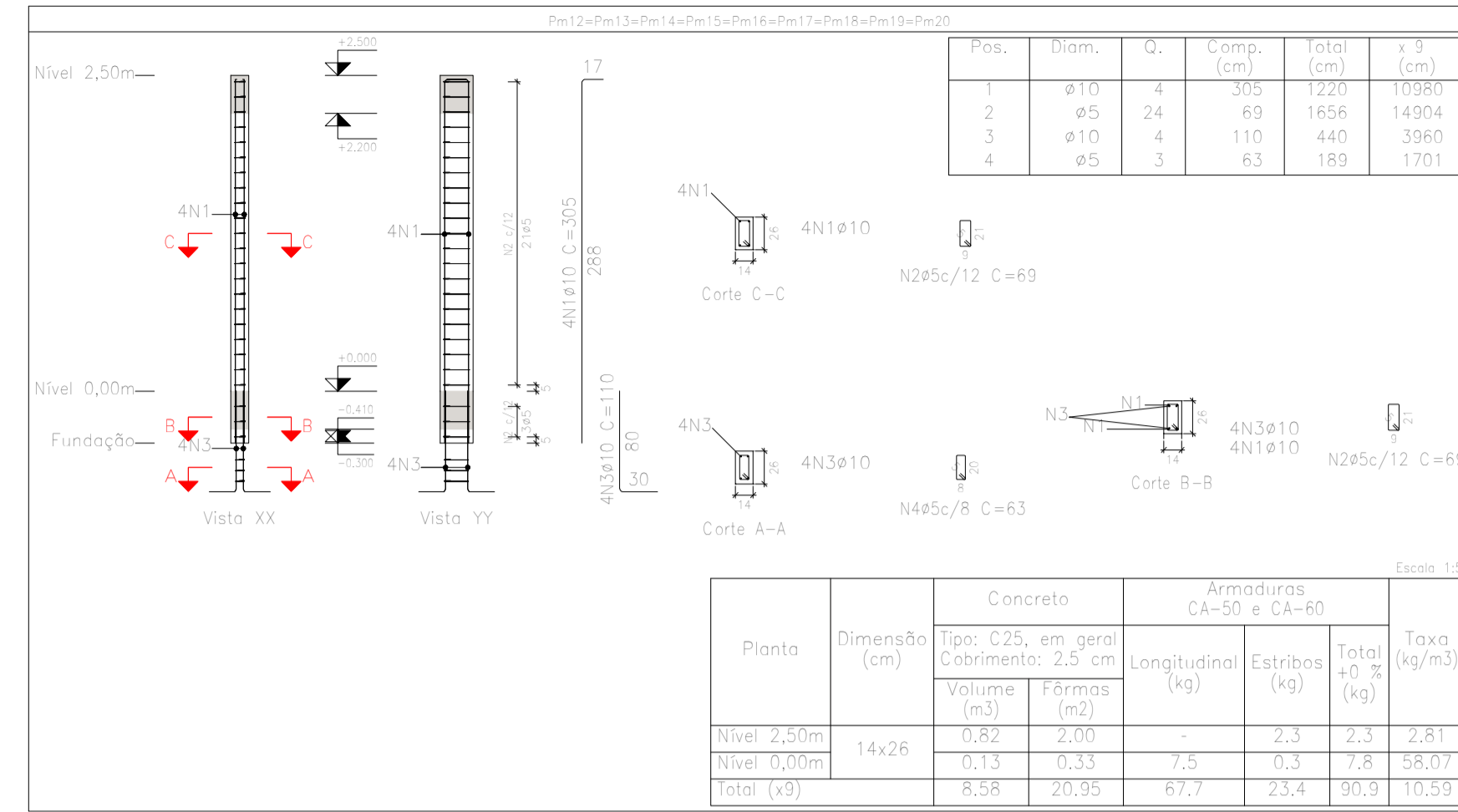


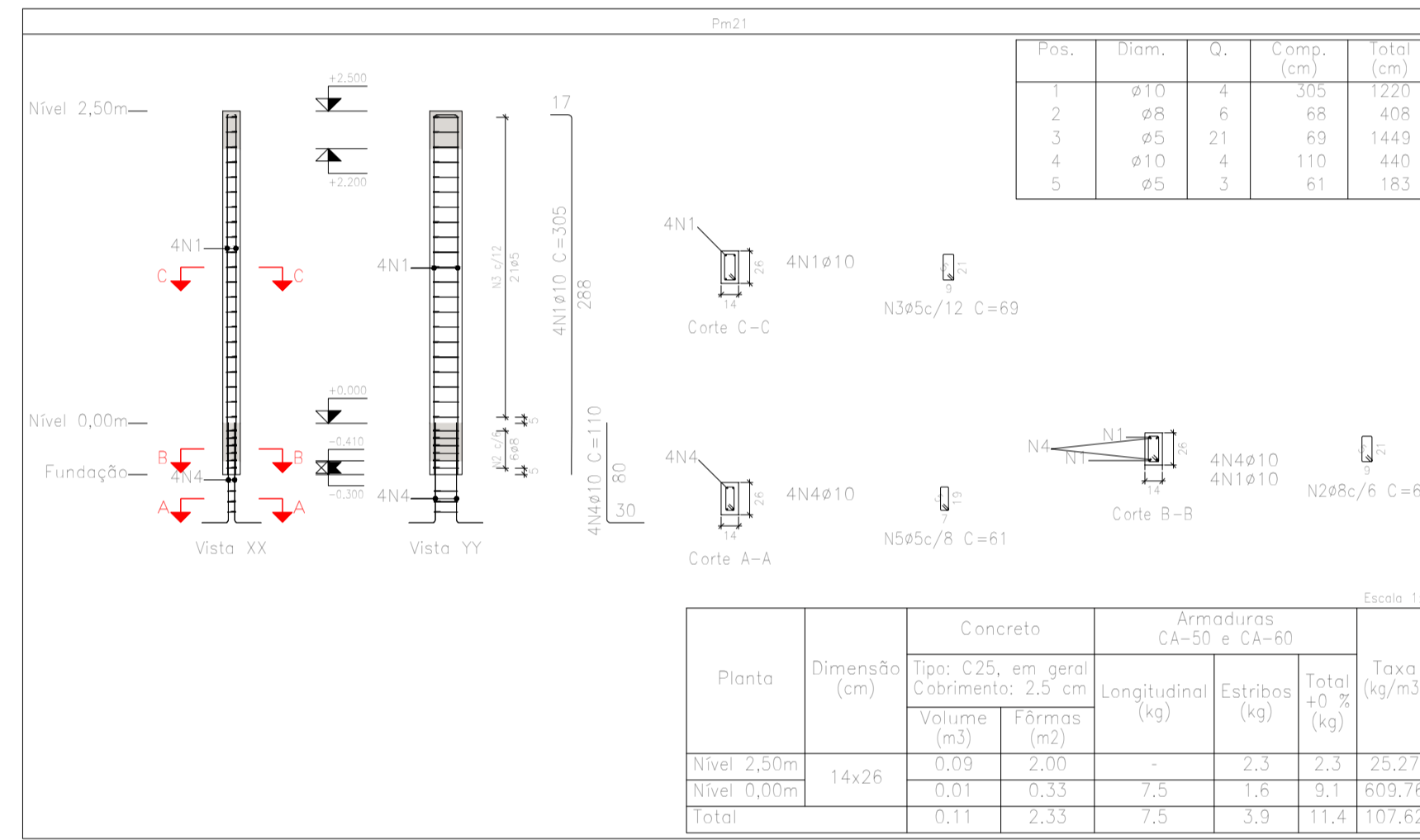
Pilares que nascem em Nível 0,00m e chegam em Nível 5,00m
 Concreto: C25, em geral
 Aço das barras: CA-50 e CA-60
 Aço dos estribos: CA-50 e CA-60



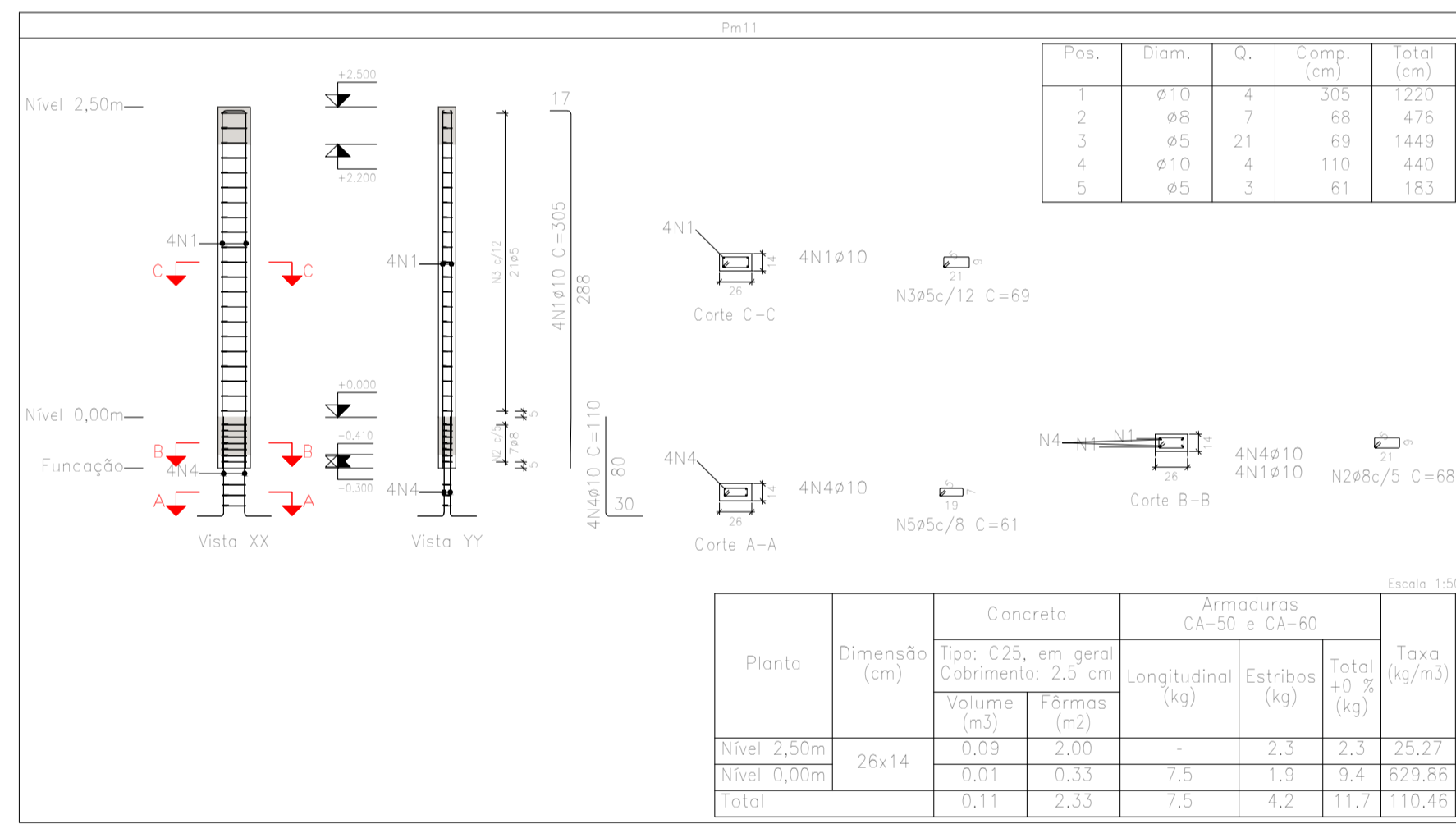
Resumo Aço Pilares	Comp. total (m)	Peso (kg)	Total
CA-50 Ø8	8,8	3	
Ø10	495,3	305	308
CA-60 Ø5	517,3	81	81
Total			389



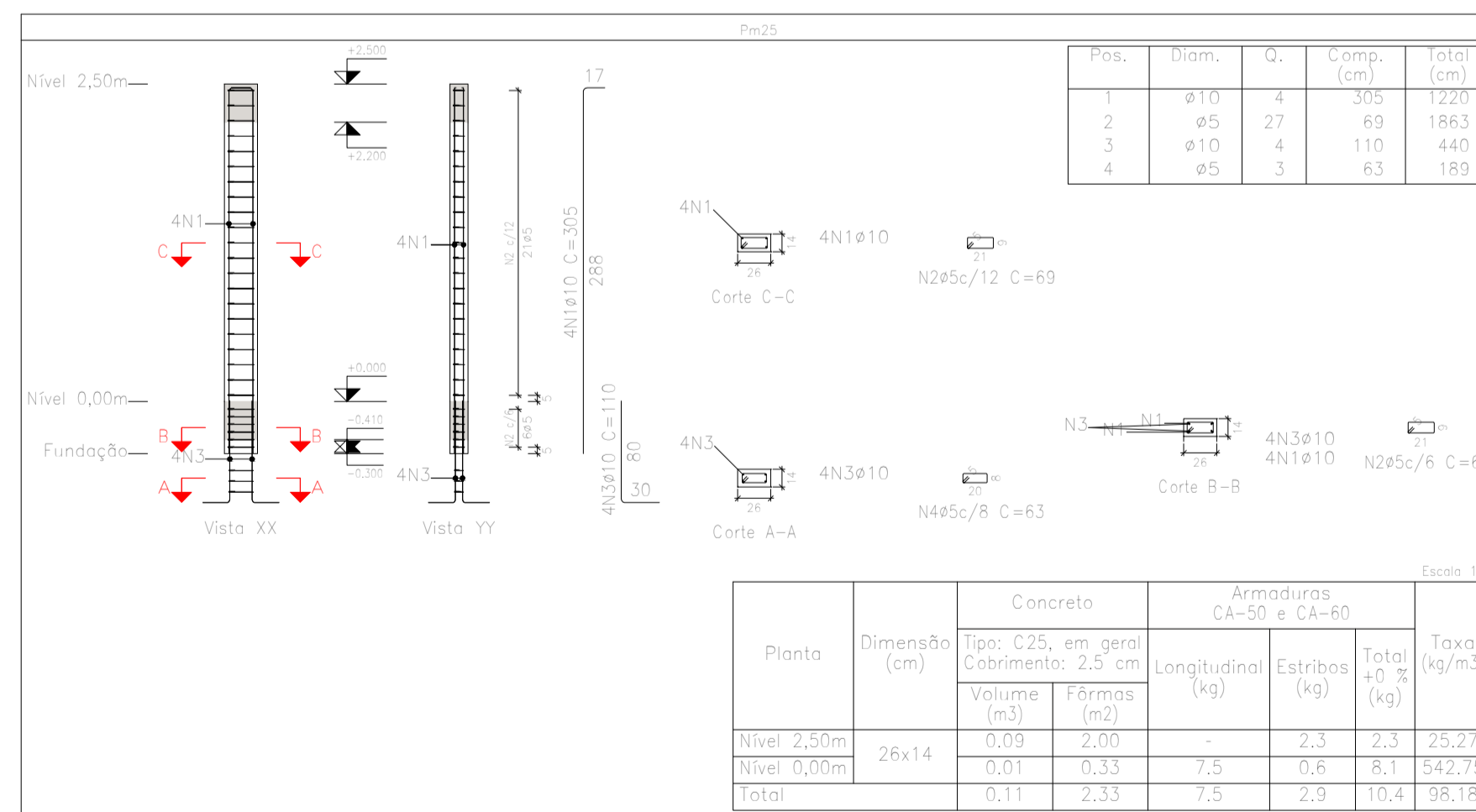
Planta	Dimensão (cm)	Concreto	Armaduras CA-50 e CA-60	Taxa (kg/m³)
Nível 2,50m	14x26	Tipo: C25, em geral	Longitudinal (kg)	2,3
		Cobrimento: 2,5 cm	Estribos (kg)	2,3
Nível 0,00m		Volume (m³)	7,5	7,8
Total (x9)		Fôrmas (m²)	23,4	10,59



Planta	Dimensão (cm)	Concreto	Armaduras CA-50 e CA-60	Taxa (kg/m³)
Nível 2,50m	14x26	Tipo: C25, em geral	Longitudinal (kg)	2,3
		Cobrimento: 2,5 cm	Estribos (kg)	2,3
Nível 0,00m		Volume (m³)	7,5	8,09
Total		Fôrmas (m²)	11,4	107,62



Planta	Dimensão (cm)	Concreto	Armaduras CA-50 e CA-60	Taxa (kg/m³)
Nível 2,50m	26x14	Tipo: C25, em geral	Longitudinal (kg)	2,3
		Cobrimento: 2,5 cm	Estribos (kg)	2,3
Nível 0,00m		Volume (m³)	7,5	8,1
Total		Fôrmas (m²)	11,7	110,46



Planta	Dimensão (cm)	Concreto	Armaduras CA-50 e CA-60	Taxa (kg/m³)
Nível 2,50m	26x14	Tipo: C25, em geral	Longitudinal (kg)	2,3
		Cobrimento: 2,5 cm	Estribos (kg)	2,3
Nível 0,00m		Volume (m³)	7,5	8,1
Total		Fôrmas (m²)	10,4	88,18



Planta	Dimensão (cm)	Concreto	Armaduras CA-50 e CA-60	Taxa (kg/m³)
Nível 2,50m	26x15	Tipo: C25, em geral	Longitudinal (kg)	2,3
		Cobrimento: 2,5 cm	Estribos (kg)	2,3
Nível 0,00m		Volume (m³)	7,5	8,1
Total		Fôrmas (m²)	10,2	89,88

Elemento	Pos.	Diam.	Q.	Esquema (cm)	Comp. (cm)	Total (cm)	CA-50 (kg)	CA-60 (kg)
PC1=PC2=PC3=PC4 PC5=PC6=PC7	1	Ø10	4	[Diagrama]	90	360	2,2	
	2	Ø10	2	[Diagrama]	80	160	1,0	
	3	Ø5	3	[Diagrama]	109	327		0,5
	4	Ø5	3	[Diagrama]	22	66		0,1
	5	Ø10	6	[Diagrama]	105	630	3,9	
	6	Ø5	3	[Diagrama]	101	303		0,5
Total:							7,1	1,1
Pm1=Pm2=Pm3 Pm4=Pm5=Pm6 Pm7=Pm8=Pm9 Pm10=Pm22=Pm23	1	Ø10	4	[Diagrama]	305	1220	7,5	
	2	Ø5	25	[Diagrama]	69	1725		2,7
	3	Ø10	4	[Diagrama]	110	440	2,7	
	4	Ø5	3	[Diagrama]	63	189		0,3
Total:							10,2	3,0
Pm11	1	Ø10	4	[Diagrama]	305	1220	7,5	
	2	Ø8	7	[Diagrama]	68	476	1,9	
	3	Ø5	21	[Diagrama]	69	1449		2,3
	4	Ø10	4	[Diagrama]	110	440	2,7	
	5	Ø5	3	[Diagrama]	61	183		0,3
Total:							12,1	2,6
Pm12=Pm13=Pm14 Pm15=Pm16=Pm17 Pm18=Pm19=Pm20	1	Ø10	4	[Diagrama]	305	1220	7,5	
	2	Ø5	24	[Diagrama]	69	1656		2,6
	3	Ø10	4	[Diagrama]	110	440	2,7	
	4	Ø5	3	[Diagrama]	63	189		0,3
Total:							10,2	2,9
Pm21	1	Ø10	4	[Diagrama]	305	1220	7,5	
	2	Ø8	6	[Diagrama]	68	408	1,6	
	3	Ø5	21	[Diagrama]	69	1449		2,3
	4	Ø10	4	[Diagrama]	110	440	2,7	
	5	Ø5	3	[Diagrama]	61	183		0,3
Total:							11,8	2,6
Pm24	1	Ø10	4	[Diagrama]	305	1220	7,5	
	2	Ø5	25	[Diagrama]	71	1775		2,8
	3	Ø10	4	[Diagrama]	105	420	2,6	
	4	Ø5	3	[Diagrama]	65	195		0,3
Total:							10,1	3,1
Pm25	1	Ø10	4	[Diagrama]	305	1220	7,5	
	2	Ø5	27	[Diagrama]	69	1863		2,9
	3	Ø10	4	[Diagrama]	110	440	2,7	
	4	Ø5	3	[Diagrama]	63	189		0,3
Total:							10,2	3,2
Ø5: 0,5								81,3
Ø8: 3,5								0,0
Ø10: 304,6								0,0
Total:							308,1	81,3

DESENHO DOS PILARES

esc 1:50

TIPO DA OBRA: PROJETO AMPLIAÇÃO CÂMARA MUNICIPAL DE TAQUARUSSU
 ENDEREÇO: AV. GETÚLIO VARGAS, LOT. TAQUARUSSU PARTE 01, QUADRA 08, LOTE 11A, CENTRO
 CIDADE: TAQUARUSSU - MS

PROPRIETÁRIO: CÂMARA MUNICIPAL DE TAQUARUSSU
 CNPJ: PRESIDENTE GILSO FRANCISCO FILHO
 CNPJ: 15.488.133/0001-26

AUTOR DO PROJETO: RENATO YOZZO ESAKI
 TÍTULO PROFISSIONAL: Engenheiro Civil CREA 17396 D

ÁREA DO TERRENO	1.040,02 m²	ASSUNTO: PROJETO ESTRUTURAL	FOLHA Nº:
ÁREA CONSTRUÍDA EXISTENTE	256,10 m²	CONTEÚDO: DESENHO DOS PILARES	
ÁREA A CONSTRUIR	382,21 m²		
ÁREA TOTAL CONSTRUÍDA	608,31 m²		05/05
ESCALA INDICADA	DATA OUTUBRO/2023		